

TABULKA VÝZTUŽE

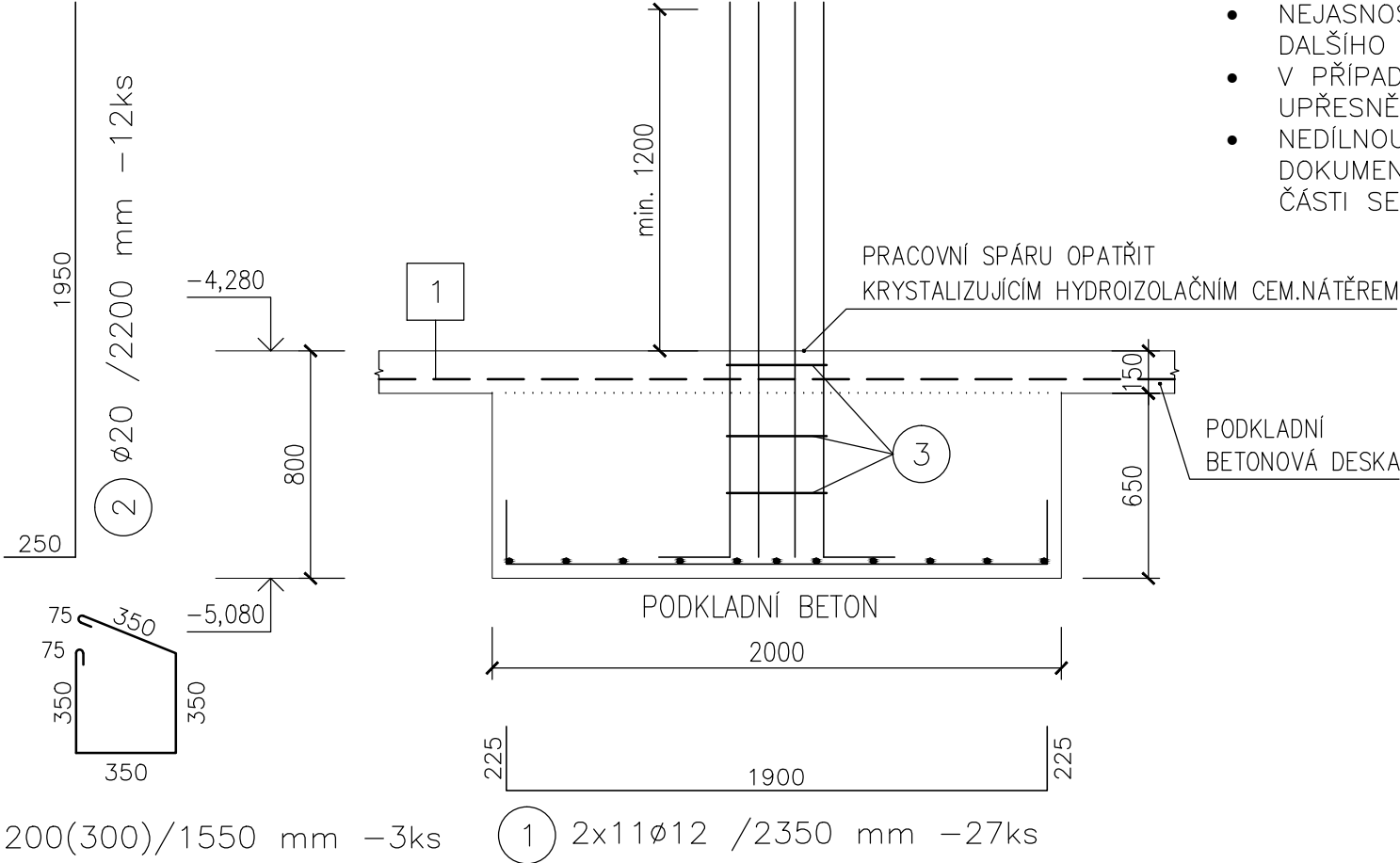
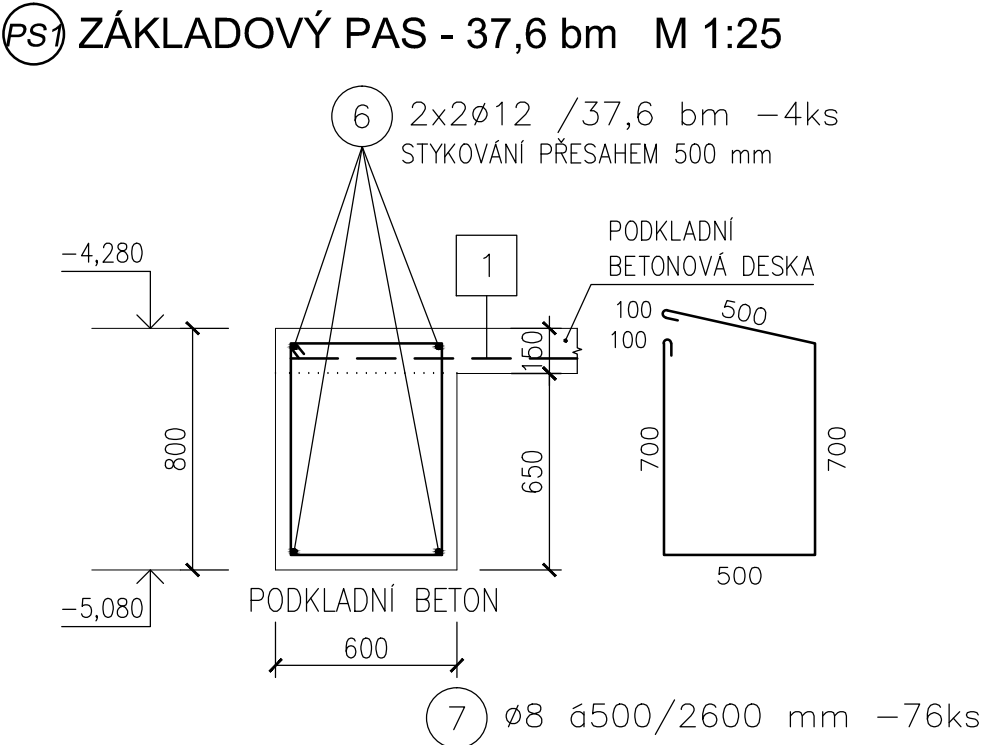
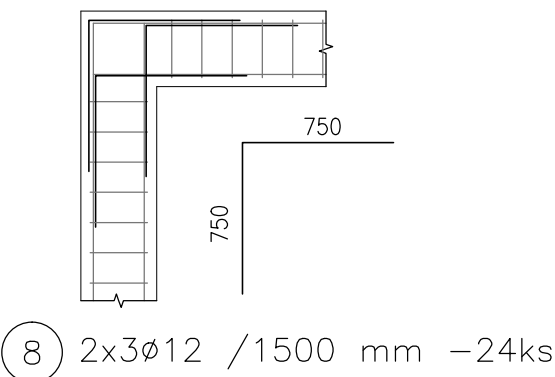
Ozn.	Poz.	Průměr	Délka	Počet ks	B 500			
					6	8	12	20
	1	12	2,35	27			63,45	
	2	20	2,20	12				26,40
	3	6	1,55	3	4,65			
	4	12	1,65	5			8,25	
	5	12	1,35	20			27,00	
	6	12	45,12	4			180,48	
	7	8	2,60	76		197,60		
	8	12	1,50	24			36,00	
CELKEM					424	kg		

BETON C 25/30-XC2-CI 0,40-Dmax 22-S3
VÝZTUŽ B 500 B
KRYTÍ VÝZTUŽE 50 mm

POZNÁMKA

- PROSTUPY NEJSOU ZAKRESLENY A BUDOU DODATEČNĚ VRTÁNY.
- VŠECHNY PRÁCE PROVÁDĚT DLE PLATNÝCH ČSN A TECHNOLOGICKÝCH PRAVIDEL ZA DODRŽENÍ BEZPEČNOST PRÁCE.
- V PŘÍPADĚ ŽE JE V DOKUMENTACI UVEDEN NĚJAKÝ KONKRÉTNÍ NÁZEV VÝROBKU ČI TECHNOLOGIE MÁ SE Z TO ŽE JE NAVRŽEN POUZE JAKO REFERENČNÍ. PŘI DODRŽENÍ TECHNICKÝCH A KVALITATIVNÍCH PARAMETRŮ MATERIÁLU JE MOŽNÉ POUŽÍT KVALITATIVNĚ STEJNÉ NEBO LEPŠÍ MATERIÁLY OD JINÝCH VÝROBCŮ ČI DODAVATELŮ.
- NEJASNOSTÍ ČI NEPŘEDVÍDANÝCH OKOLNOSTÍ NUTNO PŘIZVAT PROJEKTANTA K POSOUZENÍ RESP. UPŘESNĚNÍ DALŠÍHO POSTUPU PRÁCI NA STAVBĚ.
- V PŘÍPADĚ NEJASNOSTÍ ČI NEPŘEDVÍDANÝCH OKOLNOSTÍ NUTNO PŘIZVAT PROJEKTANTA K POSOUZENÍ RESP. UPŘESNĚNÍ DALŠÍHO POSTUPU PRÁCI NA STAVBĚ.
- NEDÍLNOU SOUČÁSTÍ VÝKRESU JSOU OSTATNÍ VÝKRESY JEDNOTLIVÝCH PROFESÍ, TECHNICKÉ ZPRÁVY A DALŠÍ DOKUMENTACE DLE SEZNAMU PŘÍLOH. PŘI PROVÁDĚNÍ JE NUTNÉ PROVÉST ŘÁDNOU KOORDINACI STAVEBNÍ ČÁSTI SE STAVEBNÍMI ÚPRAVAMI JEDNOTLIVÝCH PROFESÍ.

PROVÁZÁNÍ ROHŮ M 1:25



VYPRACOVAL:	KONTROLOVAL:	ZODP. PROJEKTANT:	RK projektování staveb	
Ing. Radek Kubát		Ing. Milan Mátl		
MÍSTO STAVBY:			k.ú. Havlíčkův Brod st.par.č. 6114,par.č.2010/11	
INVESTOR:			DATUM:	Č.ZAK.:
SPRÁVA ŽELEZNIC, s.o., Dlážděná 1003/7, 110 00 Praha1			03/2020	09/20-PP
NÁZEV AKCE:			ČÁST:	PARÉ:
PARKOVACÍ HALA HZS JPO Havlíčkův Brod			stavebně konstrukční	
SO 01 Přístavba administrativního objektu			STUPEŇ:	
			DUSP	
PŘÍLOHA:			MĚŘÍTKO:	Č. PŘÍLOHY:
VÝZTUŽ ZÁKLADŮ			1:25	D.2.2.a.2-5